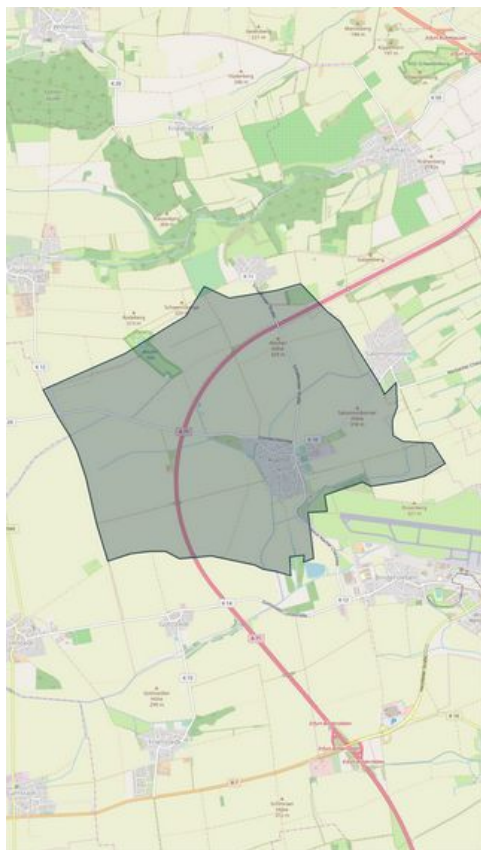


Übersicht

Alach, Münzfund (NK-ID 20200)

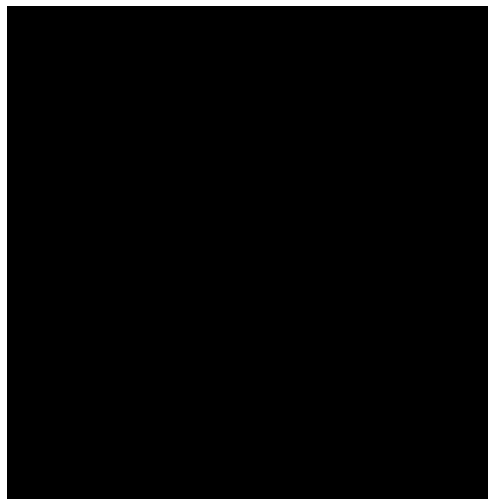


Alach, Münzfund (NK-ID 20200)

Objekt-ID: 20200
Titel: Alach, Münzfund (NK-ID 20200)
Fundort: Alach
Georeferenzierter Ort: Alach (Thüringen) Geonames-ID



OSM-ID



Auffindezeitpunkt: 30.06.1981

Verbergungszeitpunkt): um 600

älteste Münze im Fund: 15 - 16

Fund:

Polygon GeoJSON: in die Zwischenablage kopieren

Amtliche Gemeinde: Erfurt
 Landkreis/ kreisfreie Stadt: Kreisfreie Stadt Erfurt
 Datierung (allgemein): Völkerwanderungszeit
 Klassifikation (Archäologie): NK-Münzfundkatalog
 Objekttyp: Wanderführerziele/NK
 Münzfundkomplexe
 Klassifikation: anderes / sonstiges
 Datenerfassung durch: Numismatische Kommission der Länder in der Bundesrepublik Deutschland
 Primärdaten: Objekt im Originalkontext anzeigen
 Literatur(frei): Ortsakte/Magazinkartei im TLDA
 Literatur(kurz):
 Timpel, Wolfgang 1983 GVK
 Timpel, Wolfgang 1990 GVK
 Literatur(lang):
 Timpel, Wolfgang Fränkische Adelsgräber von Alach, Kr. Erfurt, 1983 GVK
 Timpel, Wolfgang fränkische Gräberfeld von Alach, Kreis Erfurt, 1990 GVK
 Beschreibung:
 Inhalt: römische Münze, As des Tiberius (stark korrodiert), zusammen mit einer Waage
 Anzahl: (komplett/gesamter Fund)
 Sonstiger Inhalt: reiche Grabausstattung, u.a. Feinwaage
 Verbleib (Bemerkung): Inv-Nr: 539/81
 Wo gefunden: Grab 1/81, Schnallengarnitur
 Wobei gefunden: Ausgabung des Museums für Ur- und Frühgeschichte
 Fundschlüssel: TLDA Weimar Fundstellennummer:
 TLDA: Fundort: Alach Fst-Nr: 4
 Verbleib: Weimar, Museum für Ur- und Frühgeschichte Thüringens, Inv-Nr: 539/81

amtl. Gemeinde (Stand 2000):	Erfurt
Landkreis / Stadt (Stand 2000):	Erfurt, Stadt
Regierungsbezirk (Stand 2000):	-
Bundesland:	Thüringen
Bundesland (alt):	Thüringen

Weitere Abbildungen

