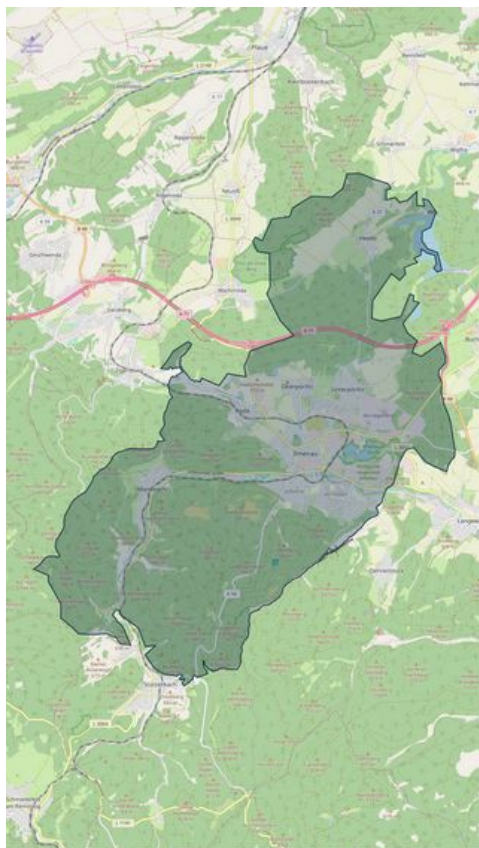


Übersicht

Ilmenau, Münzfund (NK-ID 3412)



Ilmenau, Münzfund (NK-ID 3412)

Objekt-ID: 3412
Titel: Ilmenau, Münzfund (NK-ID 3412)
Fundort: Heyda
Georeferenzierter Ort: Ilmenau Geonames-ID



OSM-ID



Auffindezeitpunkt: 1931 (Angabe unsicher)
Schlussmünze: ab 1533
Datum der Kartei: 19.07.1950
Polygon GeoJSON: in die Zwischenablage kopieren
Amtliche Gemeinde: Ilmenau
Landkreis/ kreisfreie Ilm-Kreis

Stadt:	
Datierung (allgemein):	Mittelalter und Neuzeit
Klassifikation (Archäologie):	NK-Münzfundkatalog
Objekttyp:	Wanderführerziele/NK Münzfundkomplexe
Klassifikation:	Schatzfund (genau datiert)
Datenerfassung durch:	Numismatische Kommission der Länder in der Bundesrepublik Deutschland
Primärdaten:	Objekt im Originalkontext anzeigen
Literatur(frei):	Münzkabinett Gotha, Akte "Alte Funde"
Literatur(kurz):	
	Hävernick, Walter, Mertens, Eberhard 1955 GVK
Literatur(lang):	
	Hävernick, Walter, Mertens, Eberhard mittelalterlichen Münzfunde in Thüringen, 1955 GVK
Beschreibung:	
Inhalt:	Goldgulden, Taler, Groschen von Sachsen, Albertiner Sachsen, Ernestiner Sachsen, gemeinsame Prägung Mansfeld, Vorderortlinie vor der Teilung Halberstadt, Bistum Braunschweig-Wolfenbüttel, Lüneburg, Köln, Erzbistum Köln, Stadt Mainz, Pfalz, Alte Kurlinie Nördlingen, Reichsmünzstätte Nürnberg, Brandenburg in Franken, Schlick, Böhmen,
Anzahl:	87(komplett/gesamter Fund)
amtl. Gemeinde (Stand 2000):	Ilmenau
Landkreis / Stadt (Stand 2000):	Ilm-Kreis
Regierungsbezirk (Stand 2000):	-

Bundesland:	Thüringen
Bundesland (alt):	Thüringen
Kreis (alt):	Arnstadt

Weitere Abbildungen

