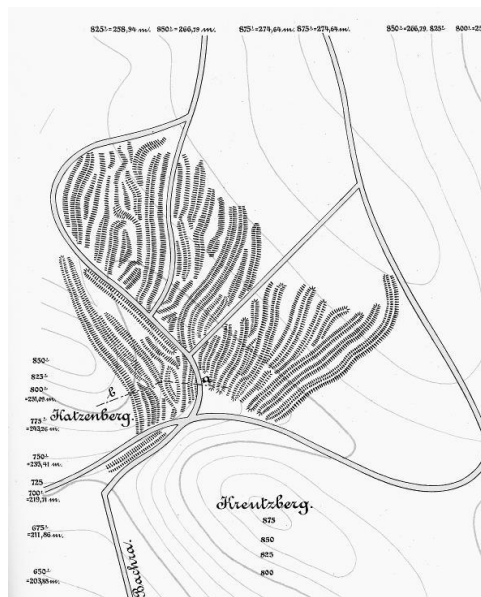




Übersicht Bachra, Hohlwege

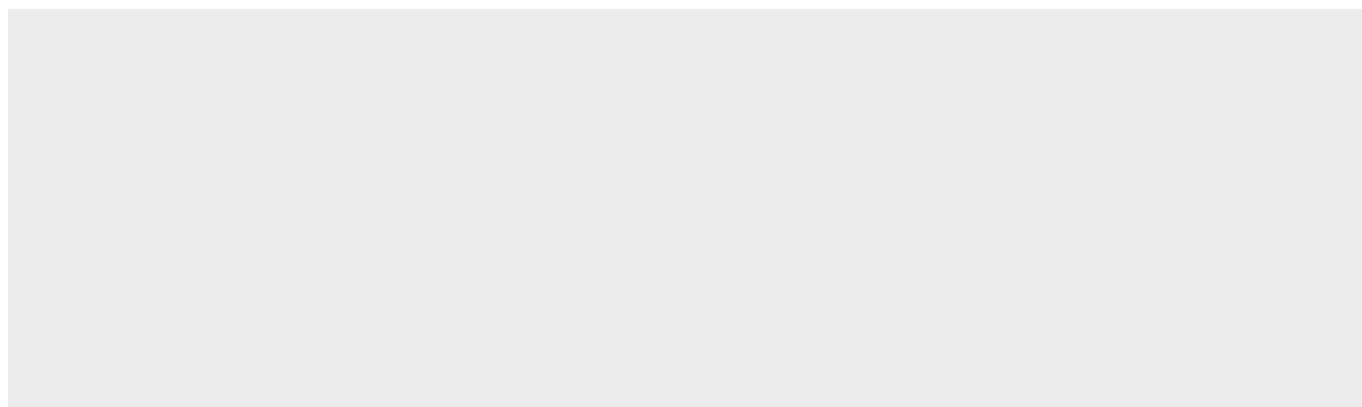


Hohlwegbündel am Südrand der Finne als Reste alter Wegführungen (nach Zschiesche 1889).
Rechteinhaber: TLDA Weimar

Bachra, Hohlwege

Titel:	Bachra, Hohlwege
Fundort:	Bachra
Amtliche Gemeinde:	Rastenberg
Landkreis/ kreisfreie Stadt:	Landkreis Sömmerda
Koordinaten:	11.35867,51.20004 (ö.L/n.B, WGS84, Dezimalgrad)
Datierung (allgemein):	Mittelalter und Neuzeit
Klassifikation (Archäologie):	Hohlweg
Besitzende Institution / Datengeber:	Thüringen. Landesamt für Denkmalpflege und Archäologie/Archäologische Denkmalpflege
Literatur(kurz):	Ostritz, Sven 2005 (Seite: 65-66) GVK
Literatur(lang):	Ostritz, Sven Landkreis Sömmerda, 2005 (Seite: 65-66) GVK

Weitere Abbildungen



Beschreibung

Schmücke, Schrecke und Finne sind an vielen Stellen von Hohlwegen als Relikte ehemaliger Verkehrsverbindungen durchzogen. Viele von ihnen dürften auf urgeschichtliche Zeit zurückgehen, ohne dass die Zeitstellung einzelner Abschnitte exakt datiert werden könnte. Die meisten dieser Hohlwege verloren erst mit der Neuordnung der Fluren nach der Separation im 19. Jahrhundert an Bedeutung. Eines der beeindruckendsten Hohlwegesysteme befindet sich ca. 1,2 km nördlich von Bachra, nördlich des Einschnittes zwischen Katzenberg und Kreuzberg. Dort ist eine Vielzahl nebeneinander liegender, tief eingeschnittener Hohlwege auf ca. 400 m Länge und in einer Breite von ca. 500 m erhalten.

Zugehörige Befunde

- Hohlweg, Mittelalter und Neuzeit
mehr erfahren