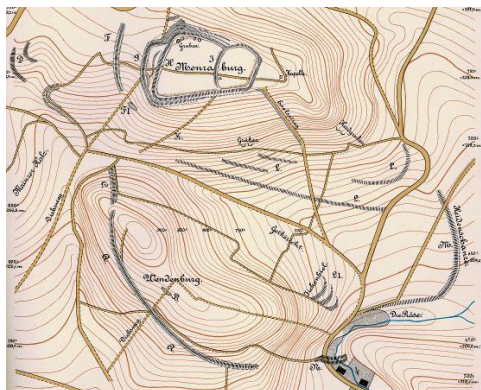


Übersicht

Beichlingen, Monraburg/Wendenburg



Plan der Befestigungsanlagen um die Monraburg nach P- Zschiesche von 1886.
Rechteinhaber: TLDA Weimar

Beichlingen, Monraburg/Wendenburg

Titel: Beichlingen, Monraburg/Wendenburg

Fundort: Beichlingen

Landkreis/ kreisfreie Landkreis Sömmerda

Stadt:

Koordinaten: 11.29123,51.23735 (ö.L/n.B, WGS84, Dezimalgrad)

Datierung Jungsteinzeit

(allgemein): Bronzezeit

Vorrömische Eisenzeit

Römische Kaiserzeit

Mittelalter und Neuzeit

Klassifikation Burganlage

(Archäologie):

Datenerfassung Thüringen. Landesamt für

durch: Denkmalpflege und

Archäologie/Archäologische

Denkmalpflege

Literatur(kurz):

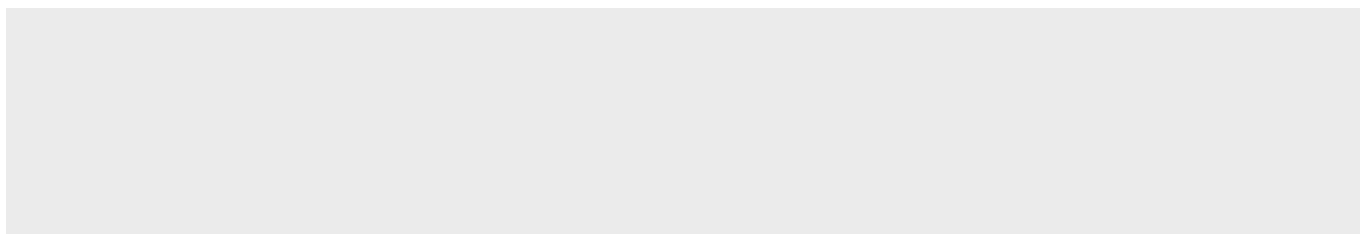
Ostritz, Sven 2005 (Seite: 57-58) GVK

Literatur(lang):

Ostritz, Sven Landkreis Sömmerda, 2005 (Seite: 57-58) GVK

weiterführende Links: [Wikipedia-Eintrag zur Monraburg](#)

Weitere Abbildungen



Beschreibung

Zwei Kilometer nordöstlich von Beichlingen befinden sich auf dem Plateau des hier auslaufenden Höhenzuges "Schmücke" die Wallanlagen der Monraburg, einer der am besten erhaltenen Wallburgen im mitteldeutschen Raum. Unterteilt in eine größere Vorburg und eine kleine Kernburg und umringt von Wällen, die einfach, doppelt und mitunter dreifach beide Areale umgeben, ist die Monraburg der Kern einer weit größeren Befestigungsanlage. Neuere Untersuchungen zeigen, dass sich die Befestigungen weiter in westlicher Richtung Westen fortsetzen als bisher angenommen wurde. So war eine ca. 1 km westlich der Monraburg gelegene Anlage in das kilometerlange System von Wällen und Wegesperren eingebunden, die die Monraburg, die Wendenburg und vielleicht auch die Bergsporne von Wind- und Wurmberg bei Beichlingen großräumig miteinander verband. 1 km südöstlich der Monraburg, angrenzend an den Ort Burgwenden, erhebt sich der Bergrücken der Wendenburg. Vor allem im südlichen Teil haben sich am Fuße des Berges, aber auch knapp unterhalb der Höhe, Wälle mit teilweise bemerkenswerten Dimensionen erhalten. Diese flankieren die alte Passstraße, die eine Verbindung zwischen Thüringer Becken und Unstruttal herstellte.

Zugehörige Befunde

- Burganlage, Jungsteinzeit
mehr erfahren
- Burganlage, Bronzezeit
mehr erfahren
- Burganlage, Vorrömische Eisenzeit
mehr erfahren
- Burganlage, Römische Kaiserzeit
mehr erfahren
- Burganlage, Mittelalter und Neuzeit
mehr erfahren